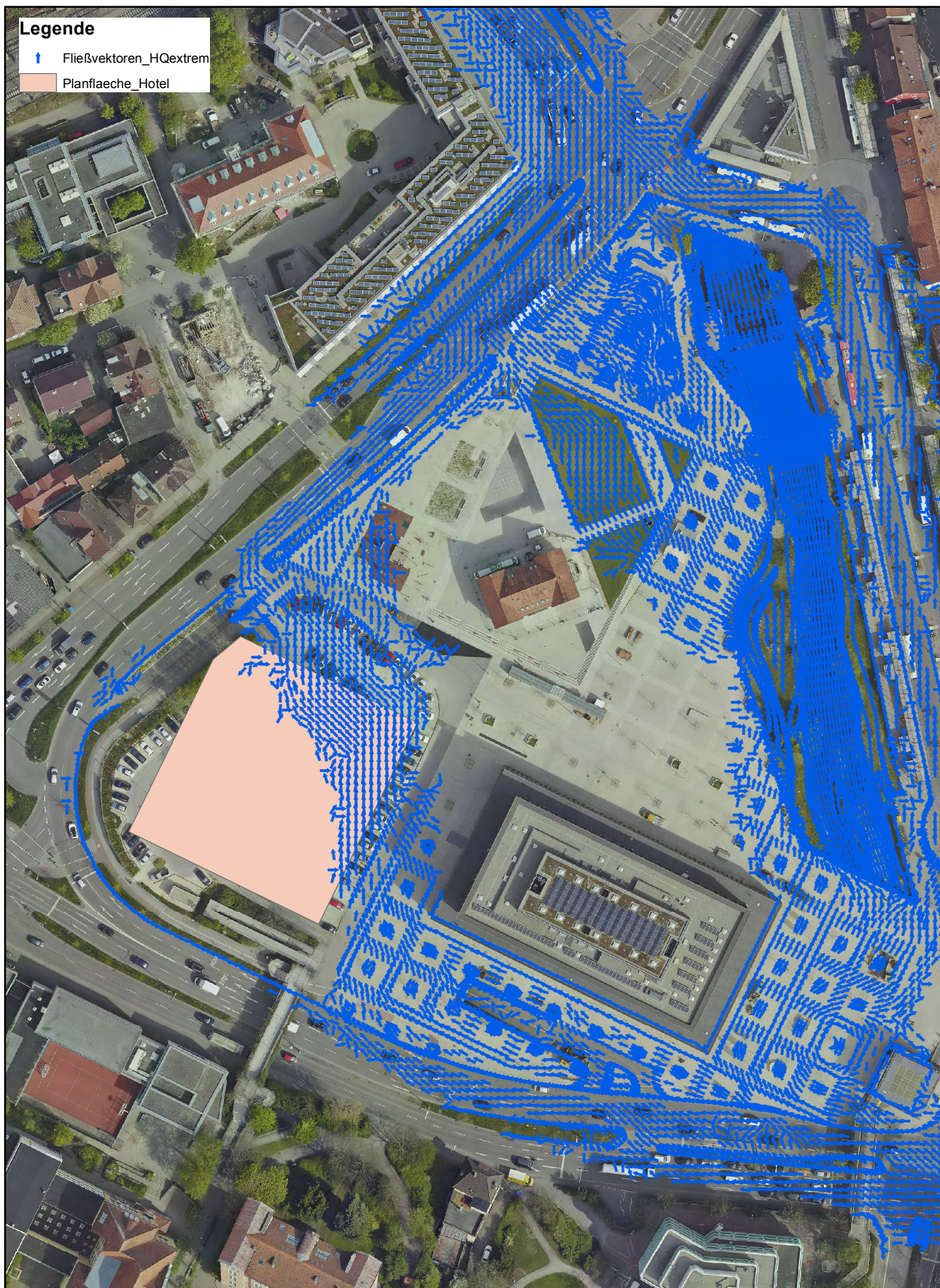


Überschwemmungssituation Bürgerpark nach aktueller Hydraulik (Vermessung 2019+Laserscandaten 2017)

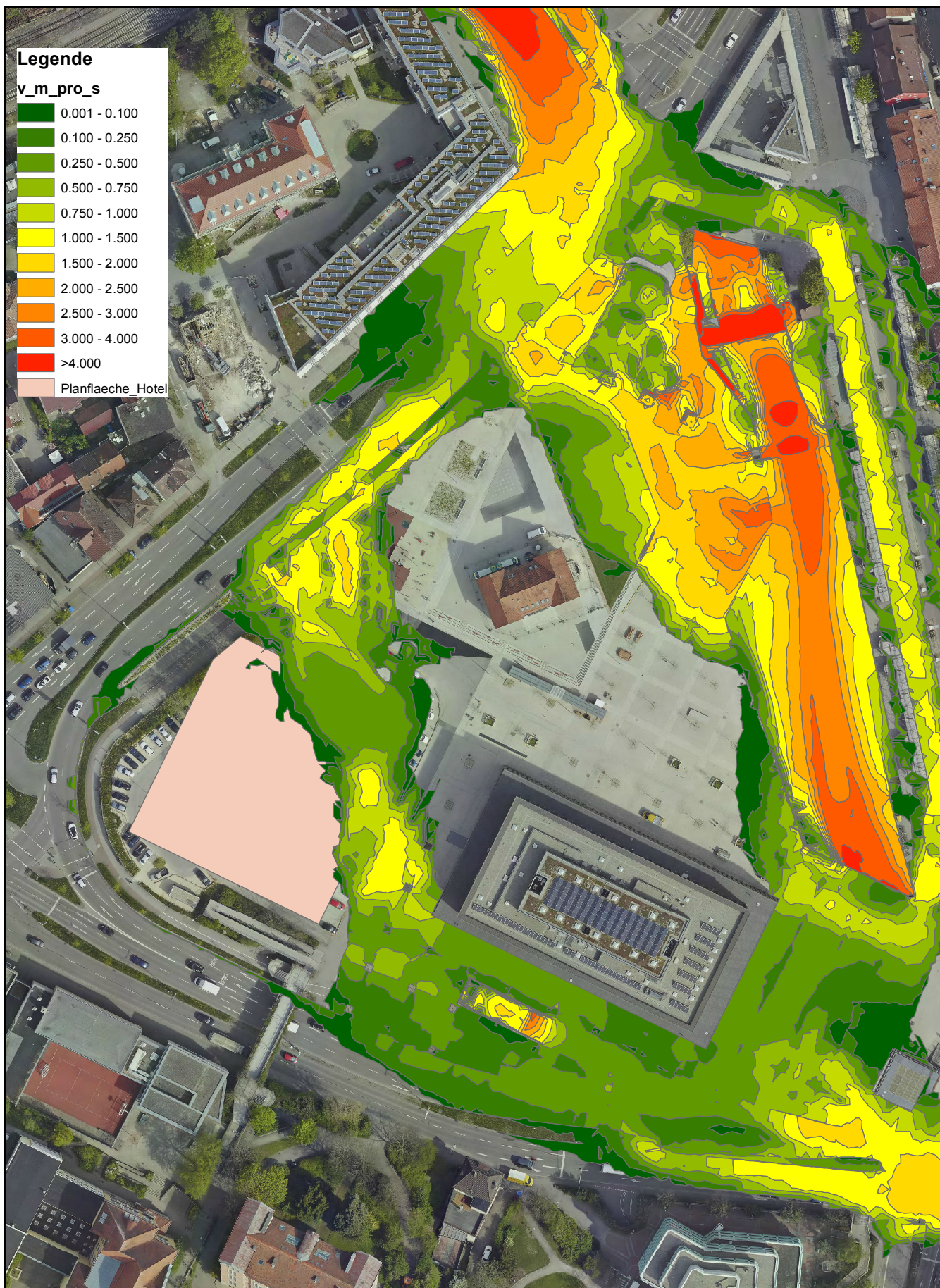


Neuberechnung HQextrem - Fließwege
durch das Büro LIKWID GmbH, Wien im Auftrag der SER Reutlingen im Juni 2019

0 0,0125 0,025 0,05
Kilometer



Überschwemmungssituation Bürgerpark nach aktueller Hydraulik (Vermessung 2019+Laserscandaten 2017)



Neuberechnung HQextrem -Fließgeschwindigkeiten
durch das Büro LIKWID GmbH, Wien im Auftrag der SER Reutlingen im Juni 2019

0 0,0125 0,025 0,05
Kilometer

