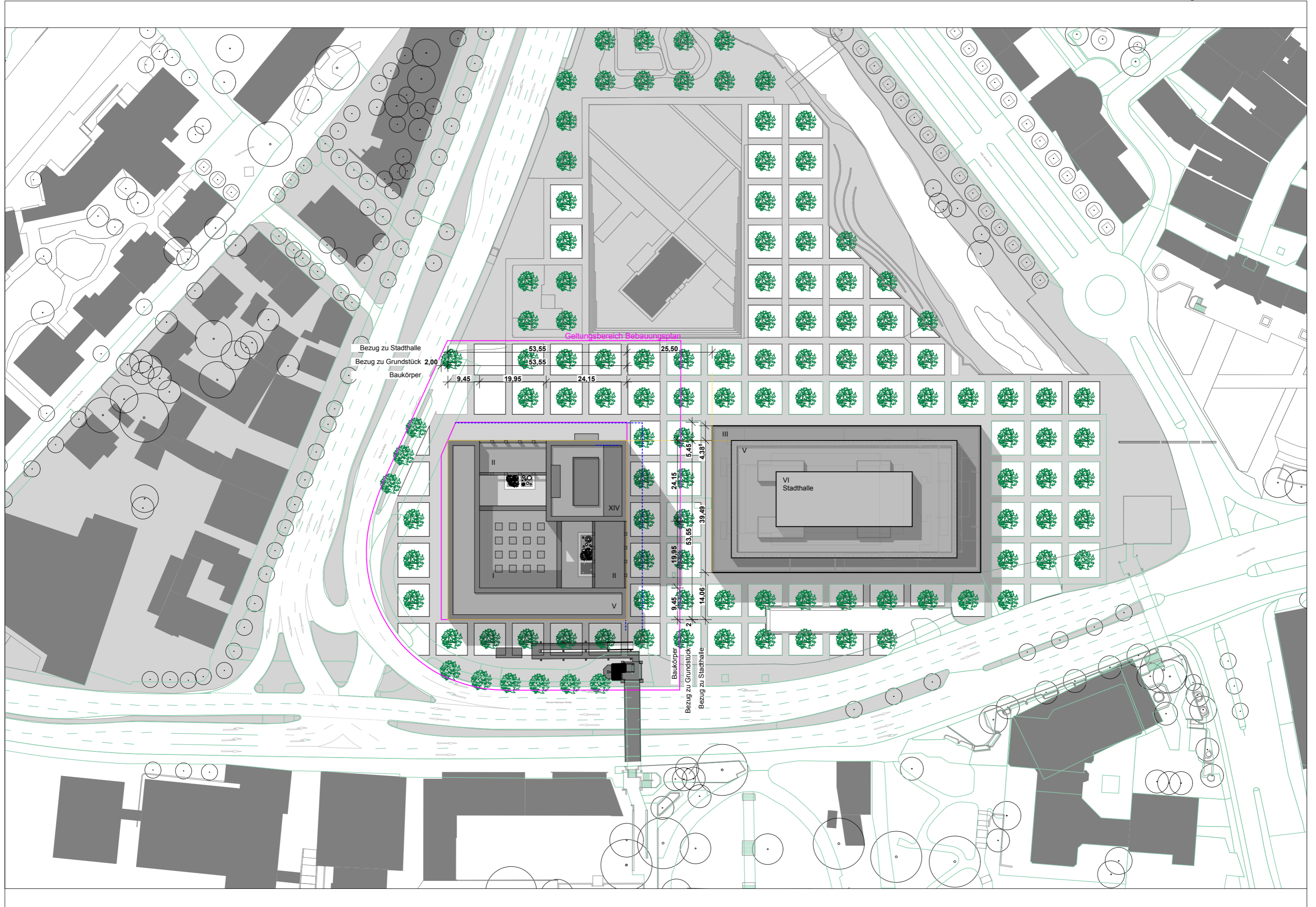




Vorhabens- und Erschließungspläne zum Bebauungsplan
"1.Änderung Bruderhausgelände", Stand : 11.10.2019

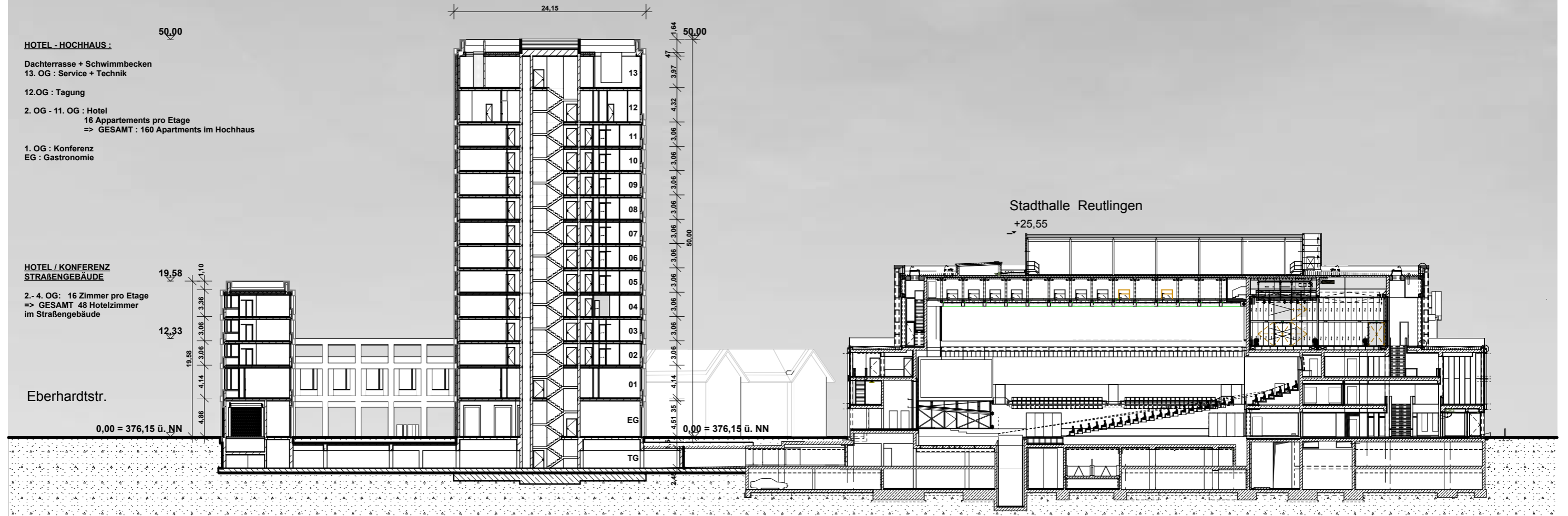
(Hotel im Bürgerpark)



MAX DUDLER

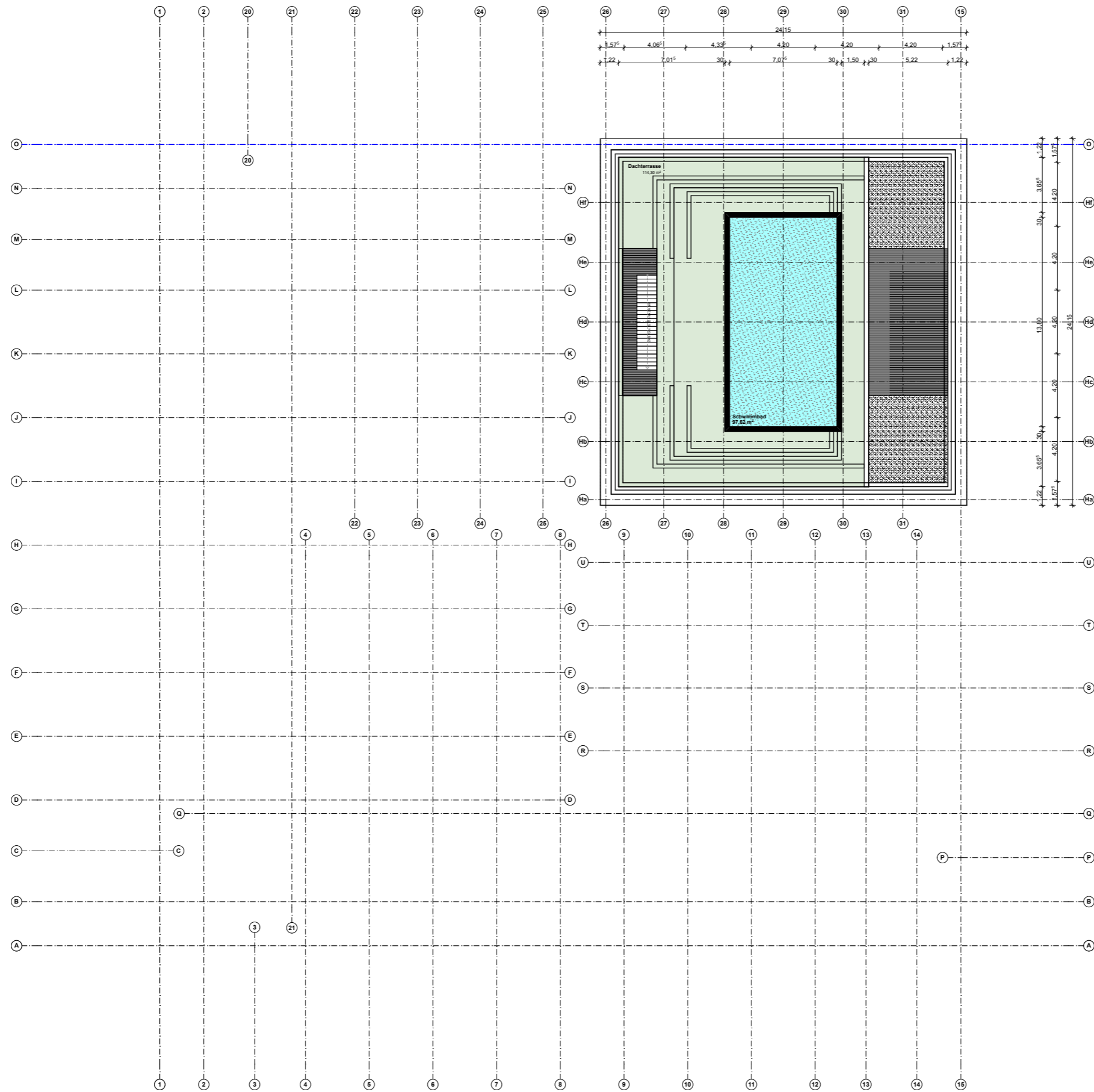


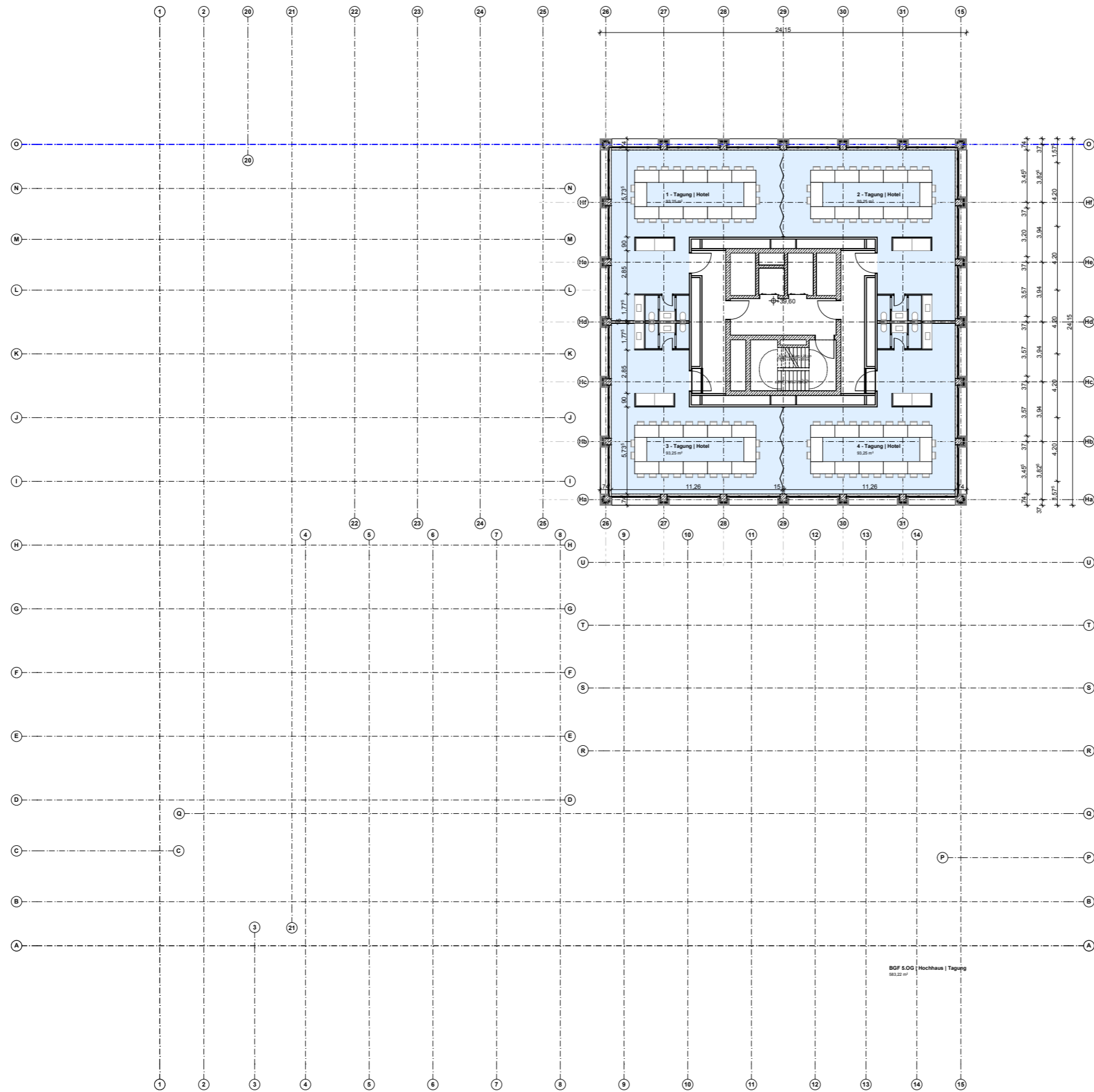
MODELLFOTOS Bürgerpark , Stadthalle, Krankenhäusle und Hotel M 1: 500 Stand 11.10.2019

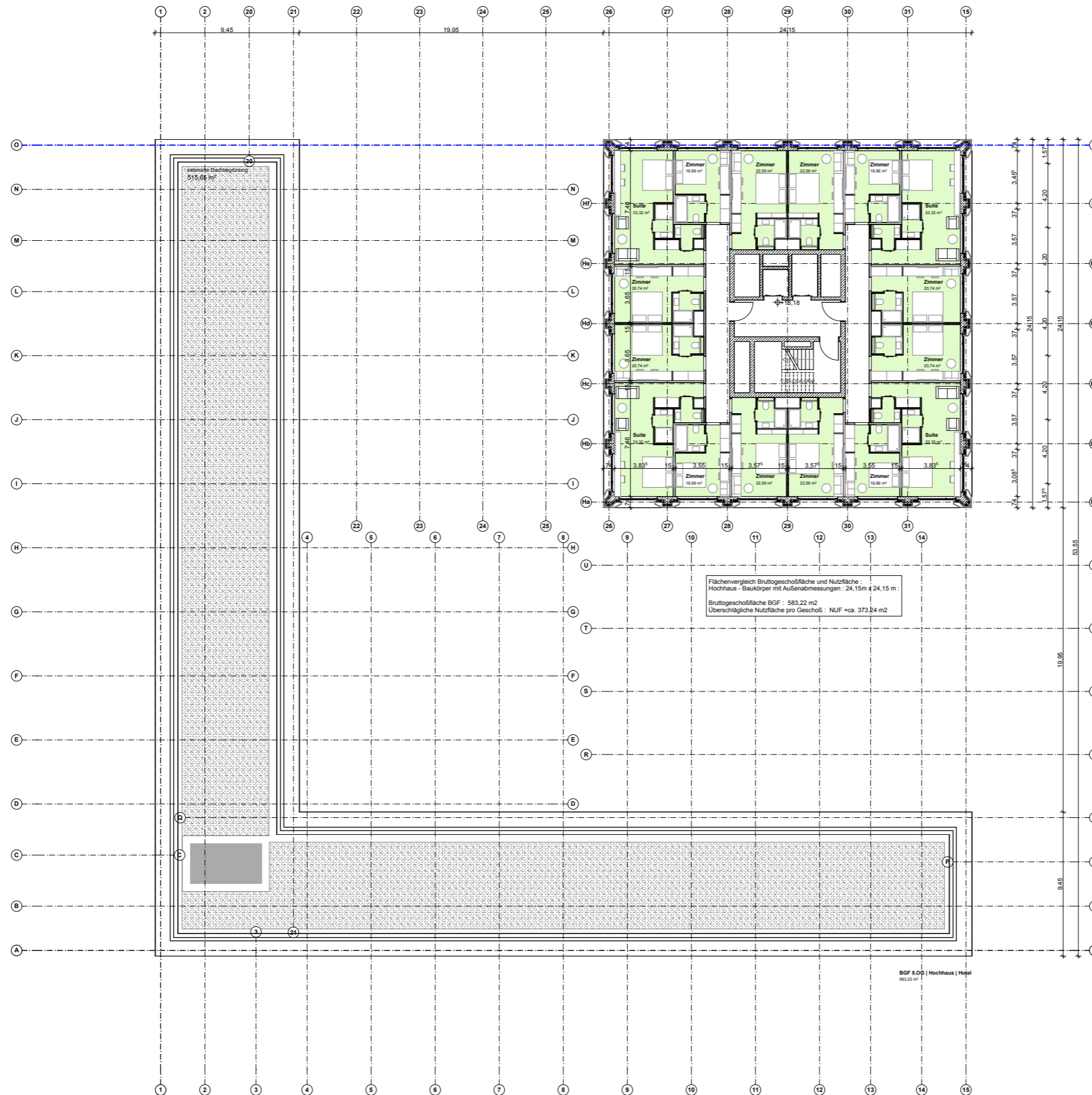


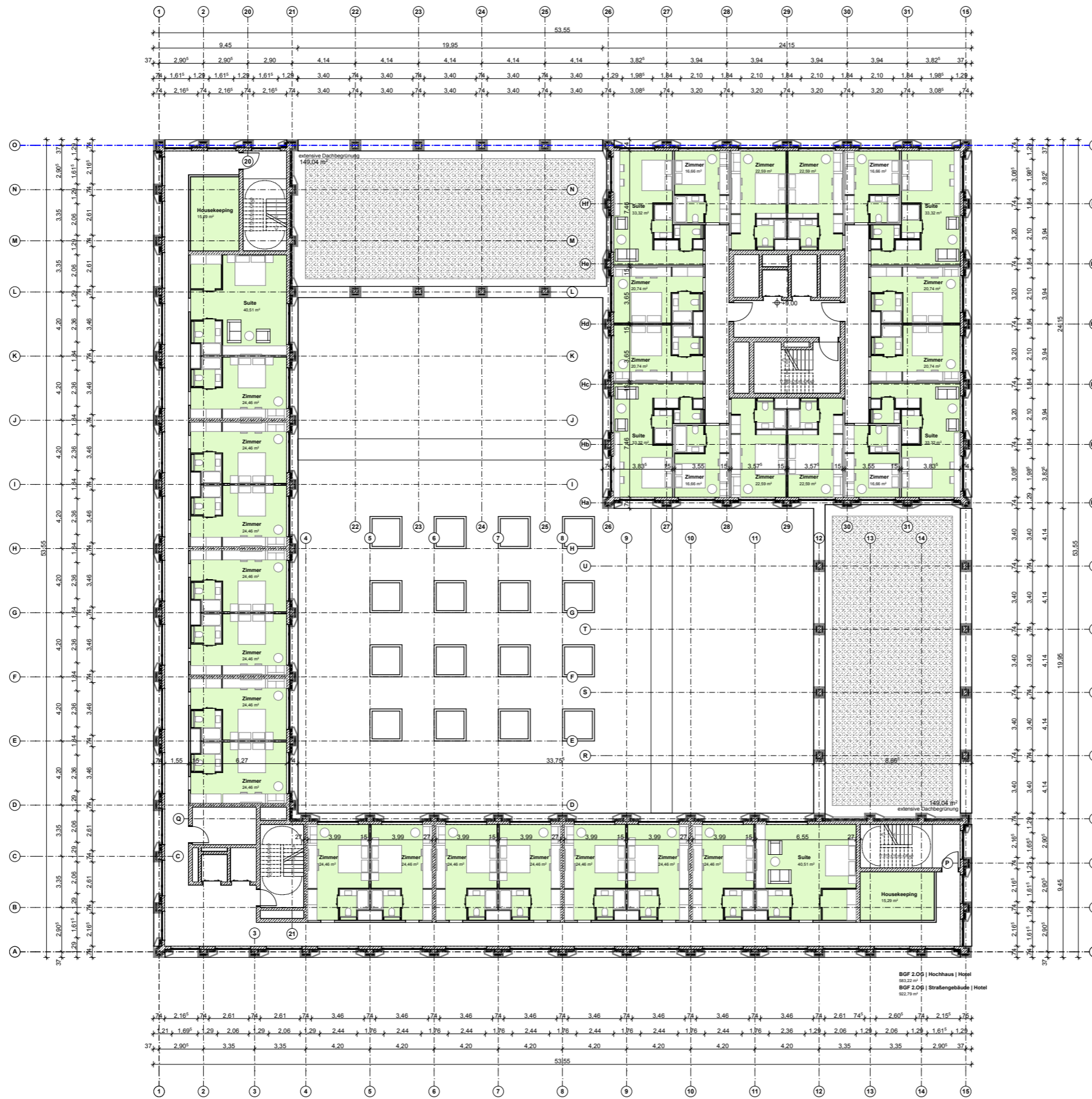
BGF / BRI überschlächlich			
BGF STRAßENGEBÄUDE - HOTEL EG - 4 .OG ca. 4.620 m ²		BGFa HOCHHAUS - HOTEL : EG - 14.OG ca. 8.310 m ²	
BGFa Verbindungsbauten - KONFERENZ EG - 1.OG ca. 420 m ²		BGF WINTERGARTEN - RESTAURANT EG ca. 550 m ²	
BRI Quartier oberirdisch : gesamt EG - 13. OG ca. 55.900 m³		BRI Quartier unterirdisch : Tiefgarage : 1. UG ca. 16.760 m³	
		BGFa Quartier oberirdisch : gesamt EG - 14. OG ca. 13.900 m²	
		BGF Quartier unterirdisch : Tiefgarage : 1. UG ca. 3.470 m²	
		BGFa Quartier gesamt : incl. Tiefgarage : 1.UG - 14.OG ca. 17. 370 m²	
		BRI Quartier gesamt : incl. Tiefgarage : 1.UG - 14.OG ca. 72.660 m³	

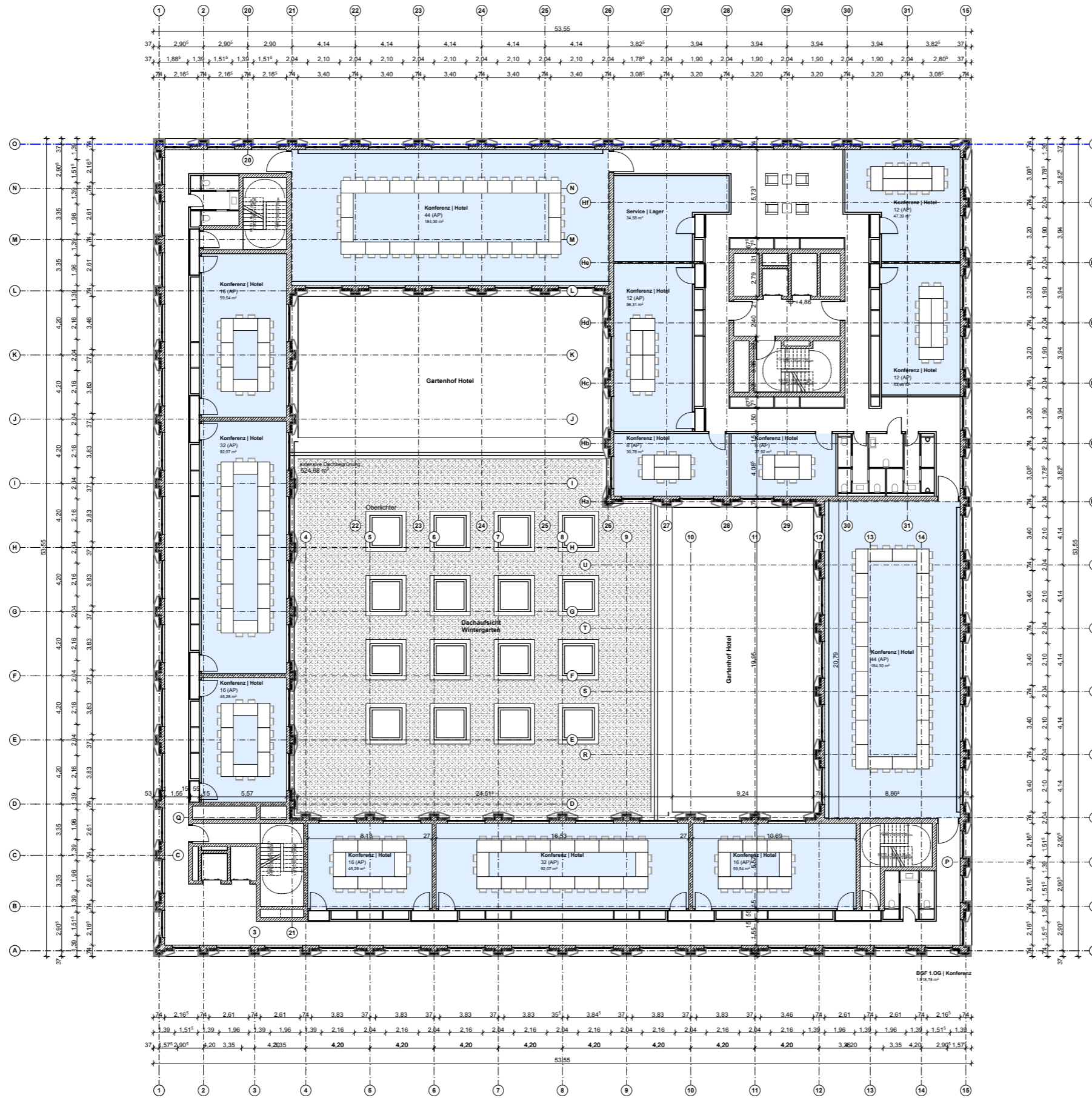


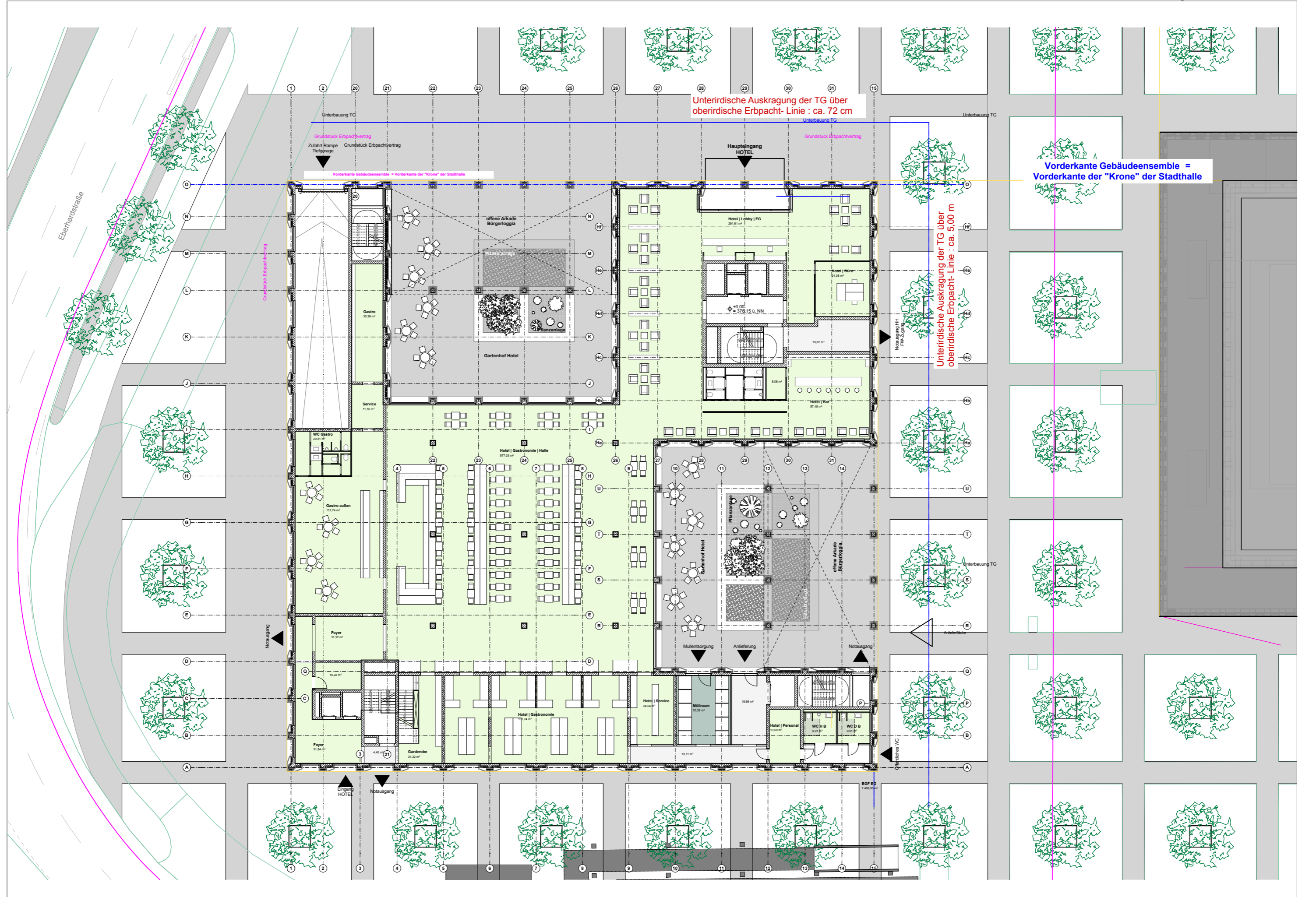


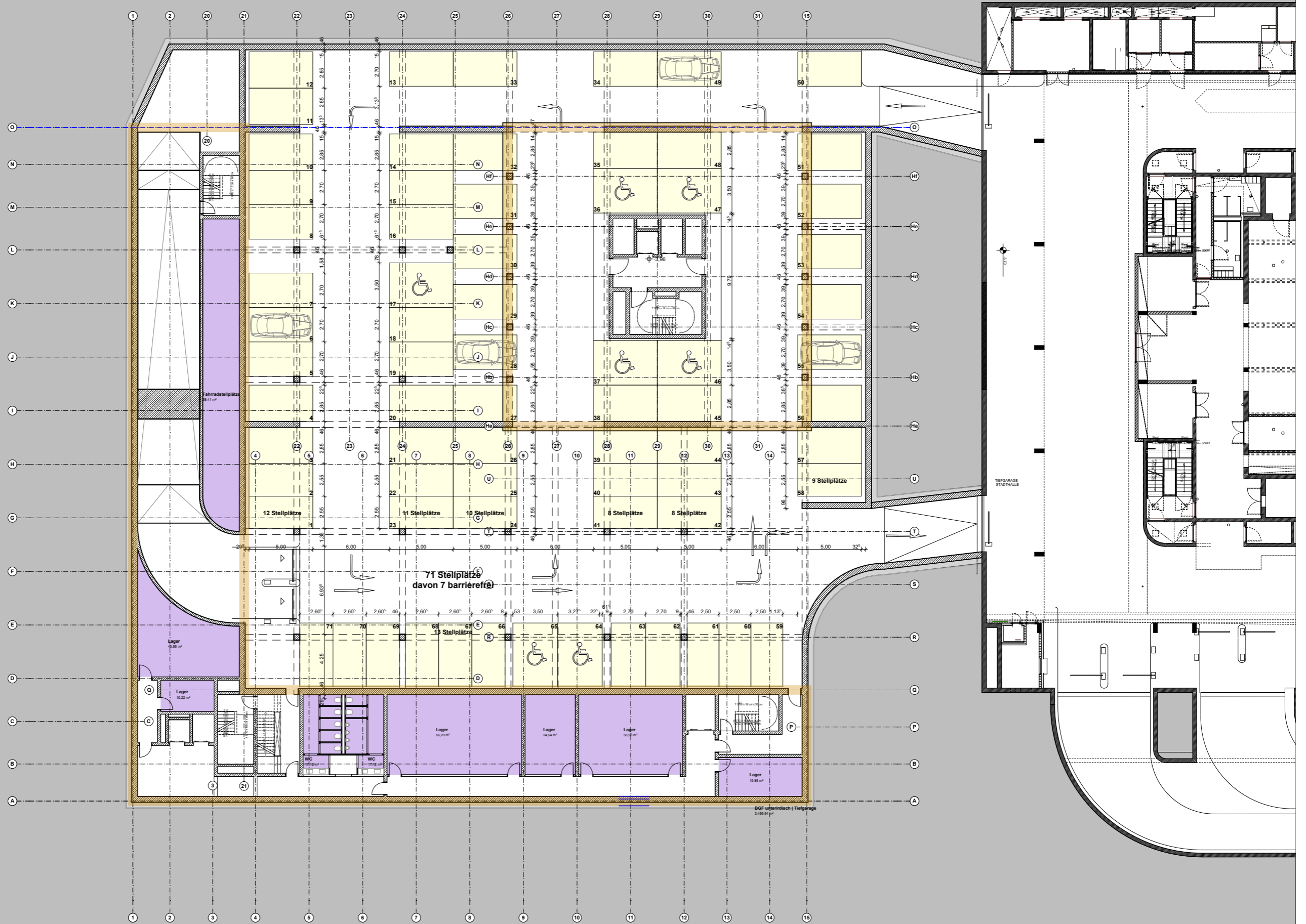










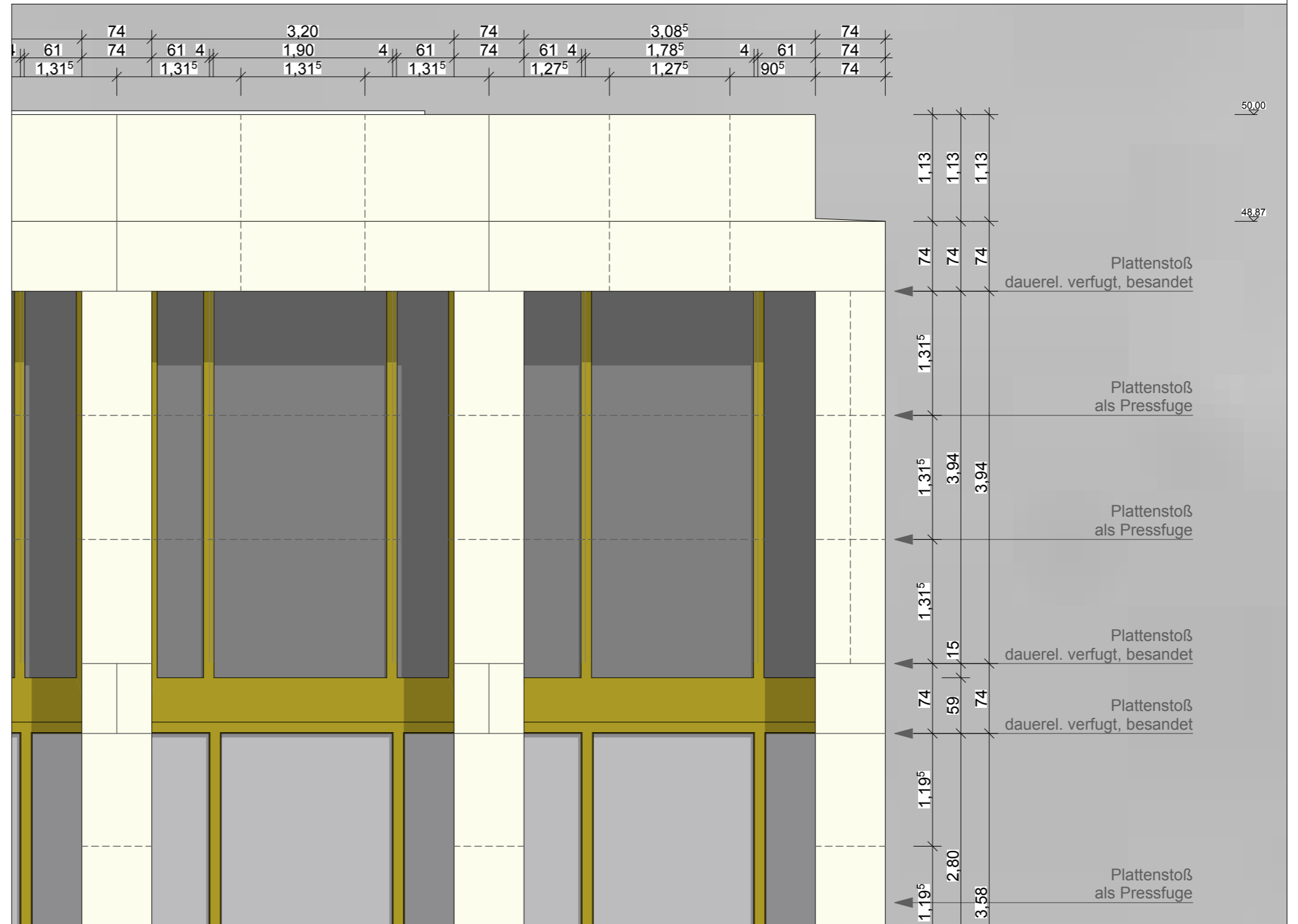
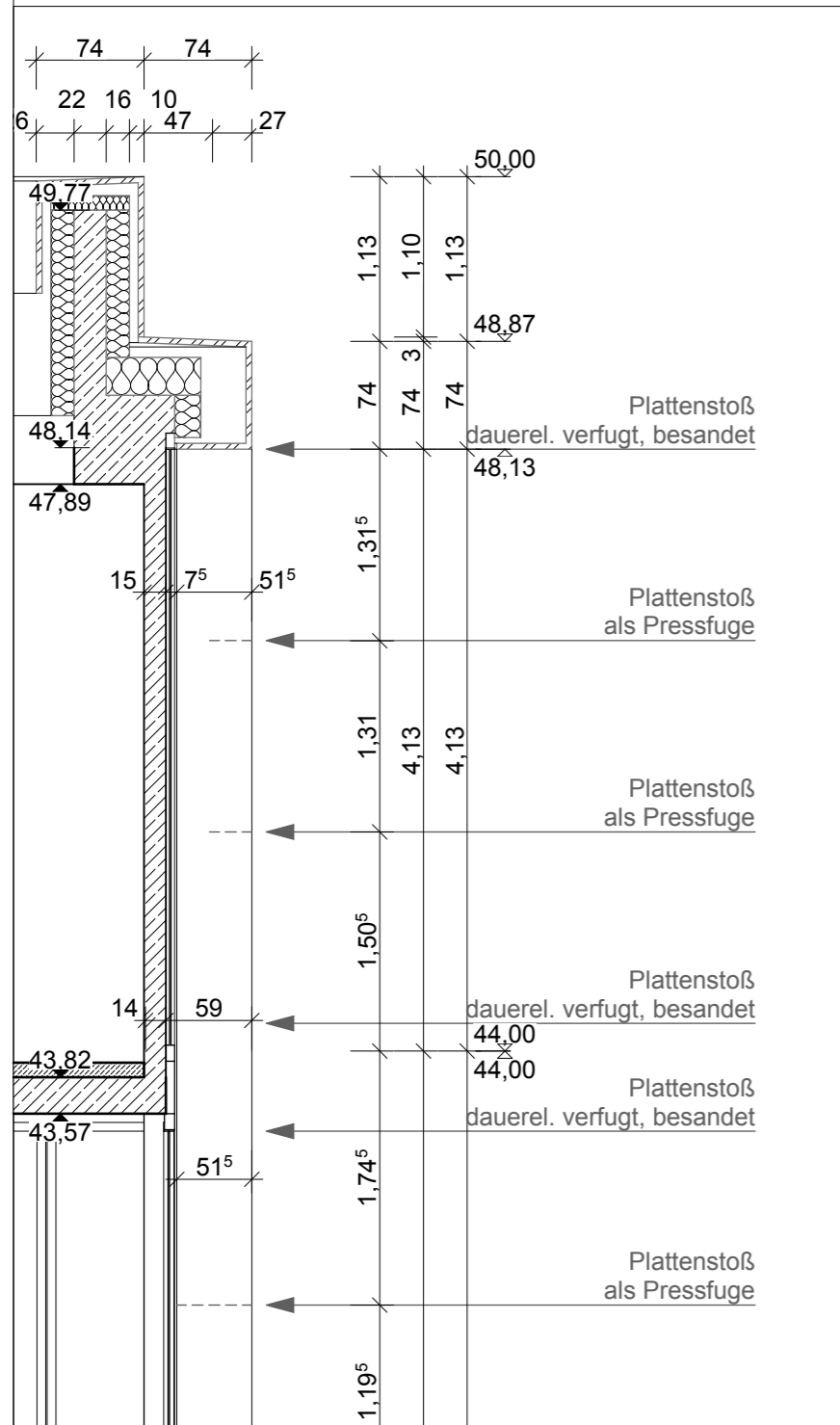












Natursteinfassade

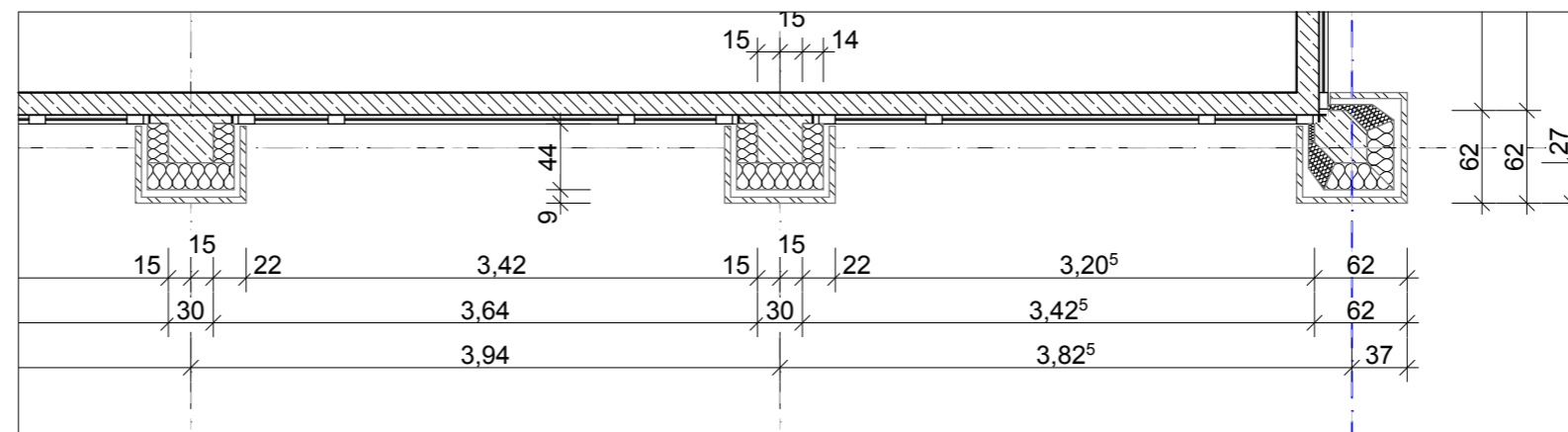
Bekleidung
Natursteinfassadenplatten aus Dittfurter Kalkstein als vorgehängte, hinterlüftete und wärmedämmte Bekleidung

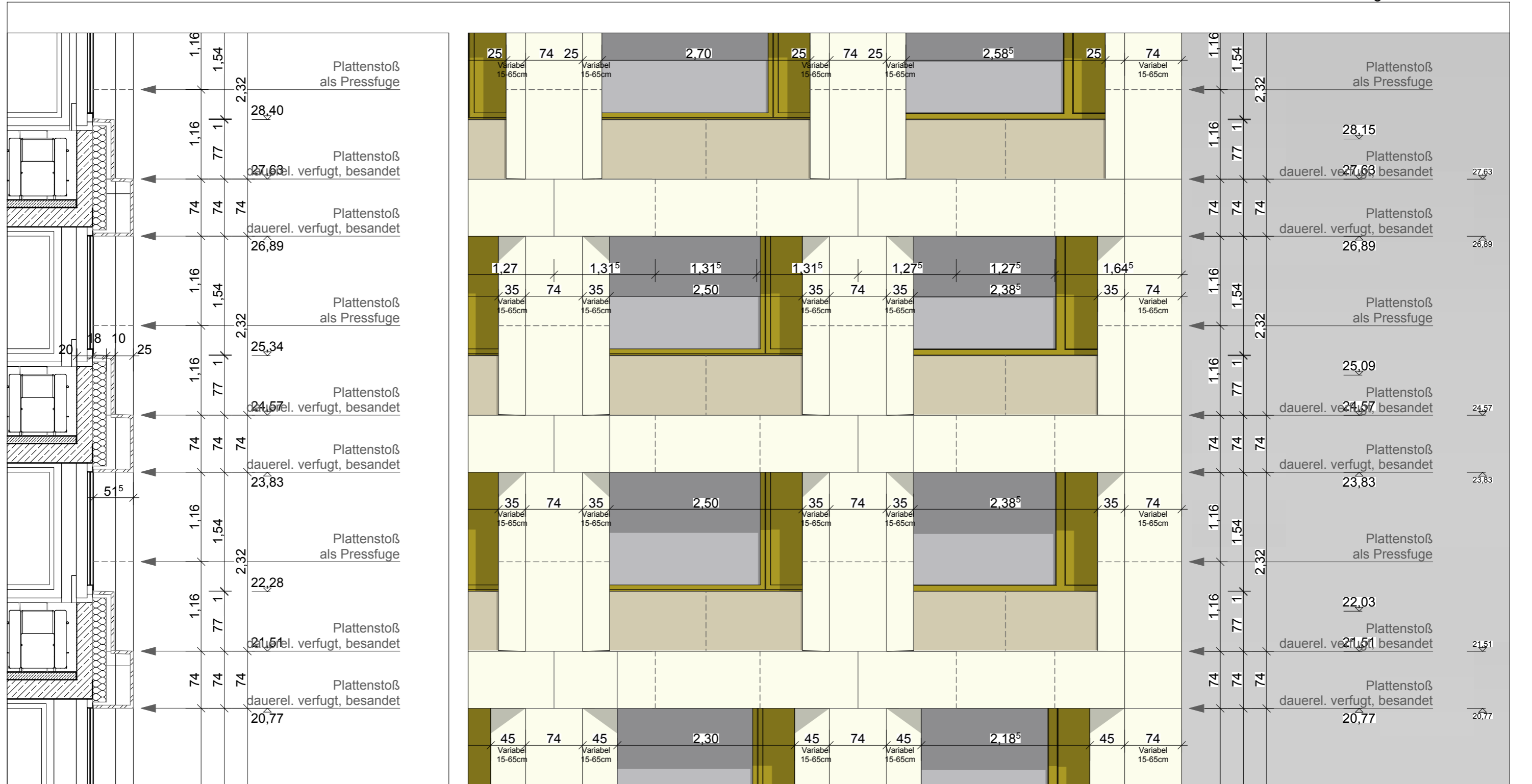
Oberflächenbearbeitung
Aquapower gestrahlt, alternativ geschliffen C60

Materialstärke
Plattendicke min 40mm gem. DIN 18516 1-3

Wärmedämmung
muss gem. DIN 18516-1 und DIN 4108-10:2008-10 die Anforderung Typ WAB erfüllen und nicht brennbar sein, Mineralwolle (MW) 180mm, WLG 035, Vlieskaschierung

Fugen
Fugenbild gem. Planung Max Dudler, offene Plattenfugen gem. DIN 18516 1-3, Fugendichtstoff von geschlossenen Plattenfugen gem. DIN 18540 1-3, dauerelastisch und besandet





Natursteinfassade

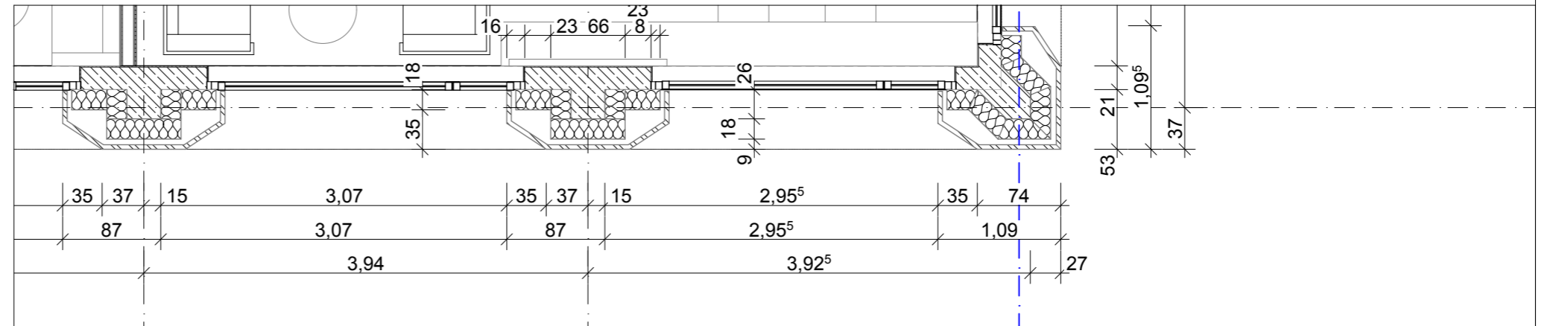
Bekleidung
 Natursteinfassadenplatten aus Dittfurter Kalkstein als vorgehängte, hinterlüftete und wärmedämmte Bekleidung

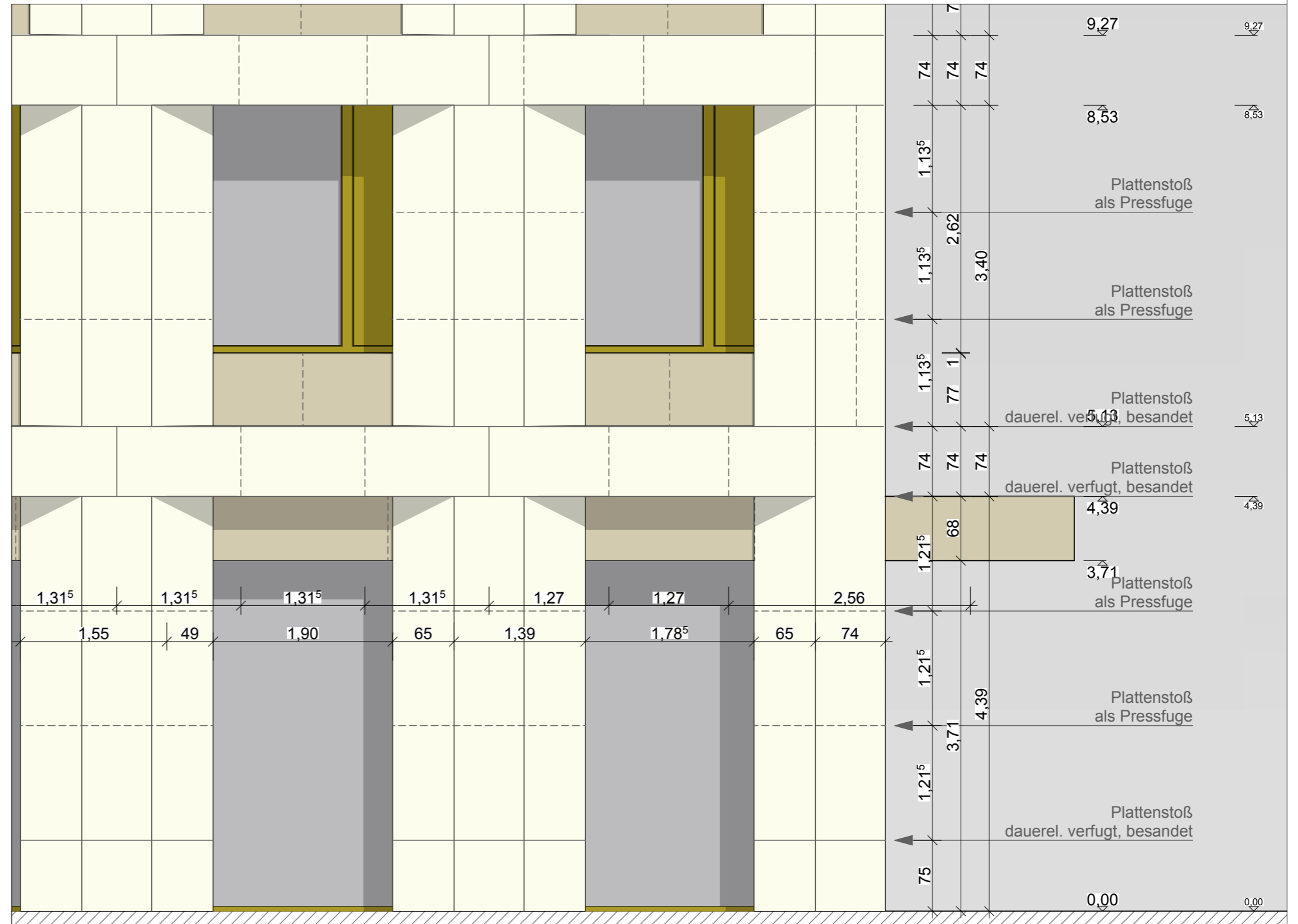
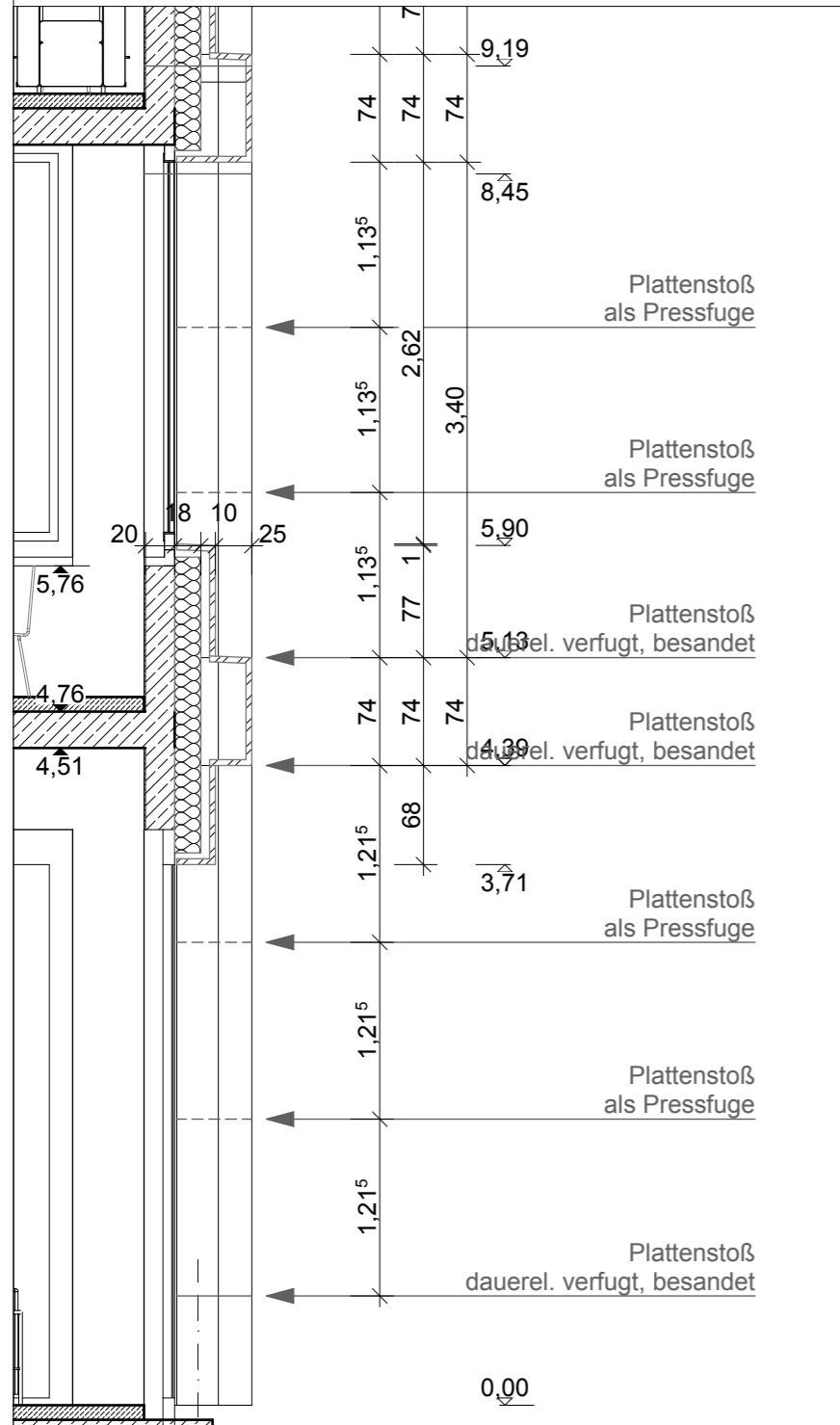
Oberflächenbearbeitung
 Aquapower gestrahlt, alternativ geschliffen C60

Materialstärke
 Plattendicke min 40mm gem. DIN 18516 1-3

Wärmedämmung
 muss gem. DIN 18516-1 und DIN 4108-10:2008-10 die Anforderung Typ WAB erfüllen und nicht brennbar sein, Mineralwolle (MW) 180mm, WLG 035, Vlieskaschierung

Fugen
 Fugenbild gem. Planung Max Dudler, offene Plattenfugen gem. DIN 18516 1-3, Fugendichtstoff von geschlossenen Plattenfugen gem. DIN 18540 1-3, dauerelastisch und besandet





Natursteinfassade

Bekleidung
Natursteinfassadenplatten aus Difturter Kalkstein als vorgehängte, hinterlüftete und wärmedämmte Bekleidung

Oberflächenbearbeitung
Aquapower gestrahlt, alternativ geschliffen C60

Materialstärke
Plattendicke min 40mm gem. DIN 18516 1-3

Wärmedämmung
muss gem. DIN 18516-1 und DIN 4108-10:2008-10 die Anforderung Typ WAB erfüllen und nicht brennbar sein, Mineralwolle (MW) 180mm, WLG 035, Vlieskaschierung

Fugen
Fugenbild gem. Planung Max Dudler, offene Plattenfugen gem. DIN 18516 1-3, Fugendichtstoff von geschlossenen Plattenfugen gem. DIN 18540 1-3, dauerelastisch und besandet

